

得胜<sup>®</sup>上好輪<sup>™</sup>

**ERSHENG**<sup>®</sup>






物流台車系列



## U型籠車






1100x1100x2000  4"

-  組立快速方便。
-  塑膠底板，質輕耐用。
-  台車輕巧，提升運輸量。
-  通用於貨運，物流配送。
-  搭配4"尼龍輪，耐磨性佳。



## 特規籠車

-  組立快速方便。
-  適用於貨運行，一般工廠物流搬運。
-  可搭配6"W全效輪(靜音輪)。

870x600x1700  6"



### 防盜籠車






890x760x1700  6"



1100x1100x1900  6"

### 導電籠車

-  可搭配4"、5"、6"W導電輪。
-  適用於電子產品的搬運。
-  可客製化，快速收納。






1100x800x1700  4"、5"、6"

### 倉儲物流籠






1100x1100x1700  6"

-  適用於貨運。
-  車體堅固耐用。
-  可客製化，快速收納。



1200x1200x1800  6"

-  適用於自動倉儲。
-  搬運系統設備。
-  客製化儲位管理。

## 物流台車



\* 中間隔板為選購配件。

- OK** 適用於貨運行，一般工廠物流搬運。
- OK** 可搭配6" TPU(耐磨聚脂輪)、W全效輪(靜音輪)，耐磨性極佳。
- OK** 可客製化，快速收納。



品名 (Item)	規格(長X寬X高) (mm) (Dimension)	可搭配輪子 (Wheel Dia)	載重 (kg) (Load Capacity)
DS-001	800x600x1450	6"	300~450
DS-002	800x600x1700		
DS-003	950x800x1700		
DS-004	1100x800x1700		
DS-005	850x650x1700		
DS-006	1100x1100x1700		

## 停車牌

品名 (Item)	尺寸 (Size)
小型厚管停車牌	780x830



小型厚款停車牌

品名 (Item)	尺寸 (Size)
重型停車牌	4尺



重型停車牌

品名 (Item)	尺寸 (Size)
人行通道架	780x814 · 200x900



人行通道架

品名 (Item)	尺寸 (Size)
高級停車牌	3尺、4尺



高級停車牌

品名 (Item)	尺寸 (Size)
方管停車牌	3尺、4尺



方管停車牌

品名 (Item)	尺寸 (Size)
停車牌	3尺、4尺

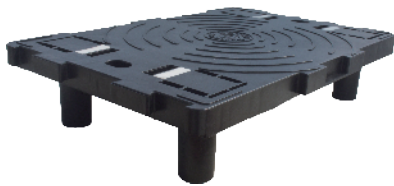


停車牌

## 忍者龜

**OK** 移動省力輕巧不傷地面，適用各種塑膠籠，堆疊容易迅速效率高。

**OK** 角鐵、白鐵烏龜車可供客製化製作。



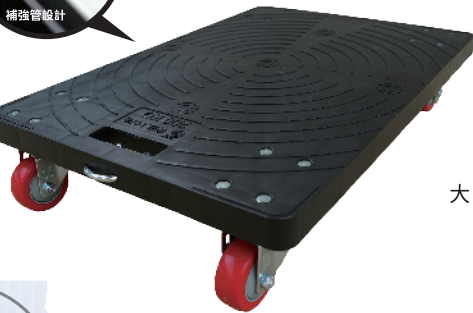
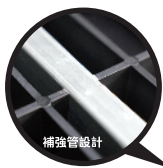
迷你龜(搭配支撐架)  
275\*410



迷你龜(搭配腳輪)  
275\*410



小黑龜拼接忍者龜  
480x365



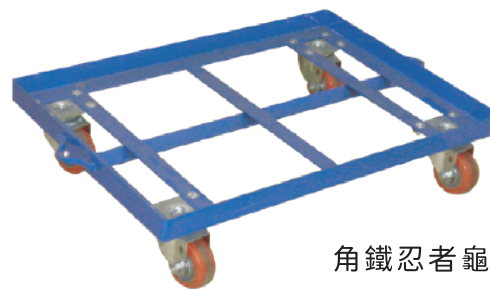
大黑龜(無邊)  
660x455



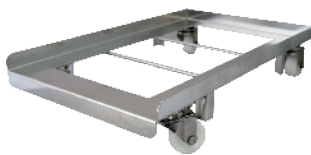
大黑龜(單邊)  
660x455



塑鋼忍者龜



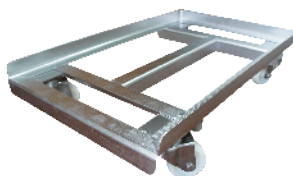
角鐵忍者龜



一體成型白鐵忍者龜(開口)  
700x435



一體成型白鐵忍者龜(開口)  
700x435



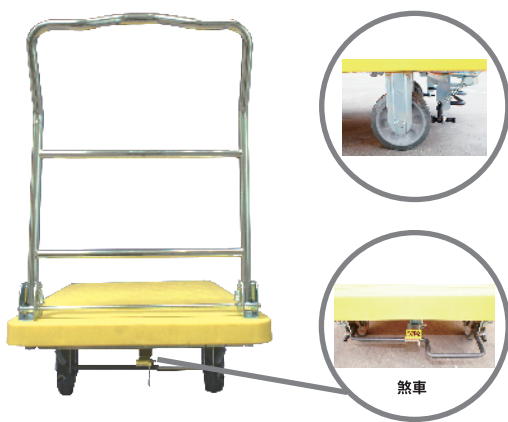
白鐵角鐵忍者龜



一體成型白鐵忍者龜(無開口)  
630x440

品名 (Item)	規格(長X寬X高)(mm) (Dimension)	可搭配輪子 (Wheel Dia)	載重(kg) (Load Capacity)
塑鋼忍者龜(迷你龜搭配支撐架)	275x410x85	—	150
塑鋼忍者龜(迷你龜搭配腳輪)	275x410	1.5"、2"	150
塑鋼忍者龜(小黑龜)	480x365	2"、3"	150
塑鋼忍者龜(大黑龜無邊)	660x455	3"、4"	200
塑鋼忍者龜	660x460x60	3"、4"	140
角鐵忍者龜	520x340	3"、4"	200
	640x440x140	3"、4"	200
白鐵角鐵忍者龜	710x640	3"、4"	150
一體成型白鐵忍者龜(開口)	700x435	3"、4"	200
一體成型白鐵忍者龜(開口)	700x435	3"、4"	200
一體成型白鐵忍者龜(無開口)	630x440	3"、4"	200

## 塑鋼平板車



### 可搭配輪子選項

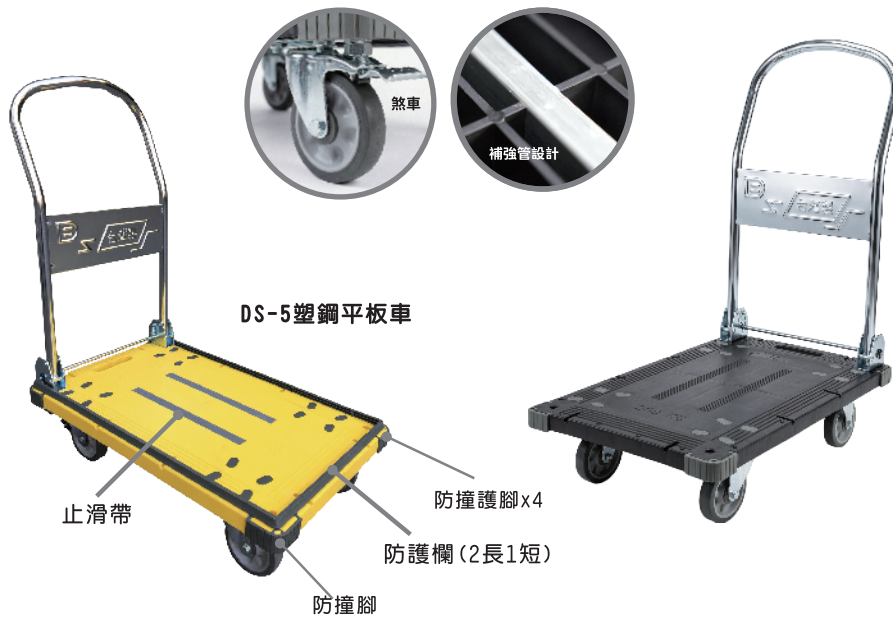


規格(mm) (Dimension)	380x600			470x720		470x720 加強型		500x810			600x900			650x1200		
可搭配輪子 (Wheel Dia)	3"	4"	5"	4"	5"	4"	5"	4"	5"	6"	4"	5"	6"	4"	5"	6"
載重(kg) (Load Capacity)	180	200	220	220	250	300	330	220	250	300	300	400	500	400	450	500

**OK** 尺寸大小多樣，強化塑鋼板，不易變形。 **OK** 可選配煞車功能。

## DS-5塑鋼平板車

品名 (Item)	規格(長X寬X高) (mm) (Dimension)	可搭配輪子 (Wheel Dia)	載重 (kg) (Load Capacity)
DS-5塑鋼平板車(黃、黑)	760x470	4"、5"	300



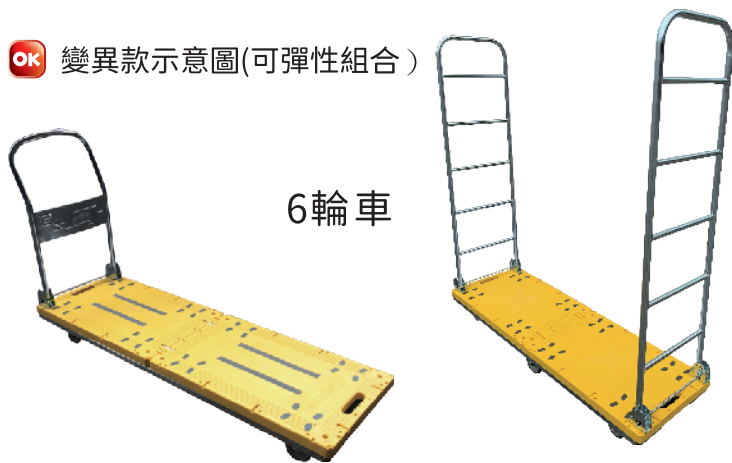
## 四輪手推車

品名 (Item)	規格(呎) (Dimension)	可搭配輪子 (Wheel Dia)	載重 (kg) (Load Capacity)
DS-2	1.5'x2.5'	4"	150
DS-3	2.0'x3.0'	5"	300
DS-2B	1.5'x2.5'	4"	150



DS-2 & DS-3

**OK** 變異款示意圖(可彈性組合)



單層前後併2台

拉把手塑鋼平板車

## 多層塑鋼平板車



**OK** 延伸單層台車的強度特色，多層台車提供更高功能。

## 折疊式鋁製、變形手推車

品名 (Item)	可搭配輪子 (Wheel Dia)	載重 (kg) (Load Capacity)
四輪鋁車	4"	150
二輪鋁車	6"	90



350x930

收：495x410x850  
開：710x410x850

## 二輪手推車



二輪手推車(彎)  
高: 101cm

29cm 35cm



二輪手推車(平)  
高: 122cm

40.5cm 34.5cm  
65cm



二輪手推車(平、附耳)  
高: 122cm

40.5cm 34.5cm



二輪氧氣車  
高: 121cm

27.2cm 57.7cm



三輪氧氣車  
高: 121cm

57.7cm 27.2cm



三輪氧氣車  
(附蓋)

65cm



菜車  
高: 130cm

45.5cm 46cm

油桶車  
高: 130cm



品名 (Item)	可搭配輪子 (Wheel Dia)	型式 (Option)
小型二輪車(平)	8"	輪內側、輪外側
小型二輪車(彎)	8"	輪內側、輪外側
二輪車(平)	8"、10"	輪內側、輪外側 ，可附耳
二輪車(彎)	8"、10"	輪內側、輪外側 ，可附耳
二輪車加寬(平)	10"、12"	輪外側並附耳
二輪車加寬(彎)	10"、12"	輪外側並附耳
菜車	10"、12"	有底板、無底板
二輪氧氣車	8"、10"	
三輪氧氣車	10"+5"活動輪	

## 磚車



品名 (Item)
打包式(100塊)

## 砂車

品名 (Item)
雙輪砂車(2包水泥)
砂桶



砂桶



雙輪砂車

## 水泥車

品名 (Item)	規格 (Dimension)	型式 (Option)
水泥車-烤漆、鋁	彎柄	一般、鑽四孔
	活柄	鑽四孔



## 田斗車

品名 (Item)	規格 (Dimension)	尺寸(呎) (Size)	型式 (Option)
田斗車	烤漆	2.5"	平、彎、平(前插式)
	鋁	2.5"	平、彎、平(前插式)
	鋁	3"	平





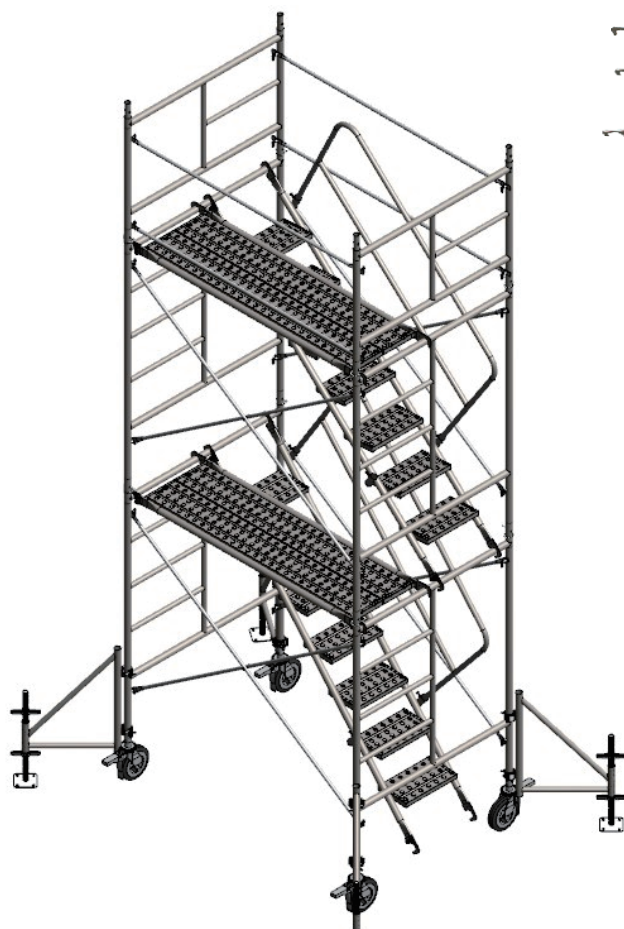
## 馬椅



品名 (Item)	規格(呎) (Dimension)	型式 (Option)
750	4'、5'、6'、7'、8'	勾加鏈 、 加勾 、 加鏈
560寬	4'、5'、6'、7'、8'	
鉸管(660寬、750寬)	4'、5'、6'、7'、8'	
700	4'、5'、6'	

## 鷹架、工作架

-  台灣目前普遍之框式鷹架分別用於大樓內外部施工。
-  得勝使用之CO2焊接、拆裝容易、抗高拉力而安全性高。



品名 (Item)	規格(mm) (Dimension)	尺寸 (Size)
門型架	762(寬)	1700(高)
	1200(寬)	850、1700(高)
樓梯	450*1700(寬)	1800、1829(長)
角鐵腳踏板	300(2支、4支)(寬)	1800、1829(長)
鉸板腳踏板	300、550、600(寬)	1800、1829(長)
交叉拉桿	1800、1829	600、1219(高)
中拉桿	1200、1800、1829、2500(寬)	
三角防滑架	500(寬)	450(高)
調整座	28(直徑)	300、600(長)
鷹架輪	6"、8"	

## 四輪平板車

- OK 量多可客製化製作及訂製加重型。
- OK 搭配風輪或硬輪，可用場所較廣泛。

品名 (Item)	規格(呎) (Dimension)	可搭配輪子 (Wheel Dia)	載重(kg) (Load Capacity)	型式 (Option)
萬用孔	1.5'x2.5'	6"、8"	280	摺疊 固定 (Foldable)
	2'x3'	6"、8"、10"	350	
	2'x4'	6"、8"、10"	350	
	2.5'x4'	6"、8"、10"、12"	500	固定式 (Fix)
	3'x4'	6"、8"、10"、12"	500	
穿心式	1.5'x2.5'	8"	280	摺疊 固定 (Foldable)
	2'x3'	8"、10"	350	
	2'x4'	8"、10"	350	



## 餐飲手推車

品名 (Item)	規格 (Dimension)	層板規格 (Dimension)	載重(kg) (Load Capacity)
大型二層塑鋼餐車	1140*500*1011mm	840*400mm	250
大型三層塑鋼餐車	1140*500*1011mm	840*400mm	250
中型二層塑鋼餐車	835*456*1011mm	634*456mm	200
中型三層塑鋼餐車	835*456*1011mm	634*456mm	200
小型二層塑鋼餐車	660*372*910mm	485*372mm	150
小型三層塑鋼餐車	660*372*910mm	485*372mm	150



1140\*500\*1011



1140\*500\*1011

### 選購配件



掛桶  
389\*264\*420mm



掛桶&方桶



方桶  
521\*365\*127mm

## 液壓拖板車

品名 (Item)	規格 (Dimension)	載重(kg) (Load Capacity)
BF25(550PD)	550*1150mm	2500
BF25(685PD)	685*1220mm	2500



## 電動液壓拖板車

品名 (Item)	規格 (Dimension)	載重(kg) (Load Capacity)
EPT15H(黃)	550*1150mm	1500
EPT20H(紅)	685*1220mm	2000





## 臺灣總廠 Der Sheng Co., Ltd

臺灣省彰化縣員林市萬年里大饒路342號  
No.342, Ta Niao Rd., Yuanlin, Changhua, Taiwan.  
Tel:+886-4-8365911  
Fax:+886-4-8365067  
Http://www.dersheng.com.tw  
E-mail:dirsheng@ms24.hinet.net



### 臺北辦事處

TEL : 03-3295211 、 03-3295212

FAX : 03-3295213

地址：桃園市龜山區東萬壽路642巷82號



### 嘉義辦事處

TEL : 05-2338729 、 05-2338746

FAX : 05-2338741

地址：嘉義市友忠路421號



### 高雄辦事處

TEL : 07-3720633 、 07-3720475

FAX : 07-3720435

地址：高雄市仁武區澄觀路1308號

